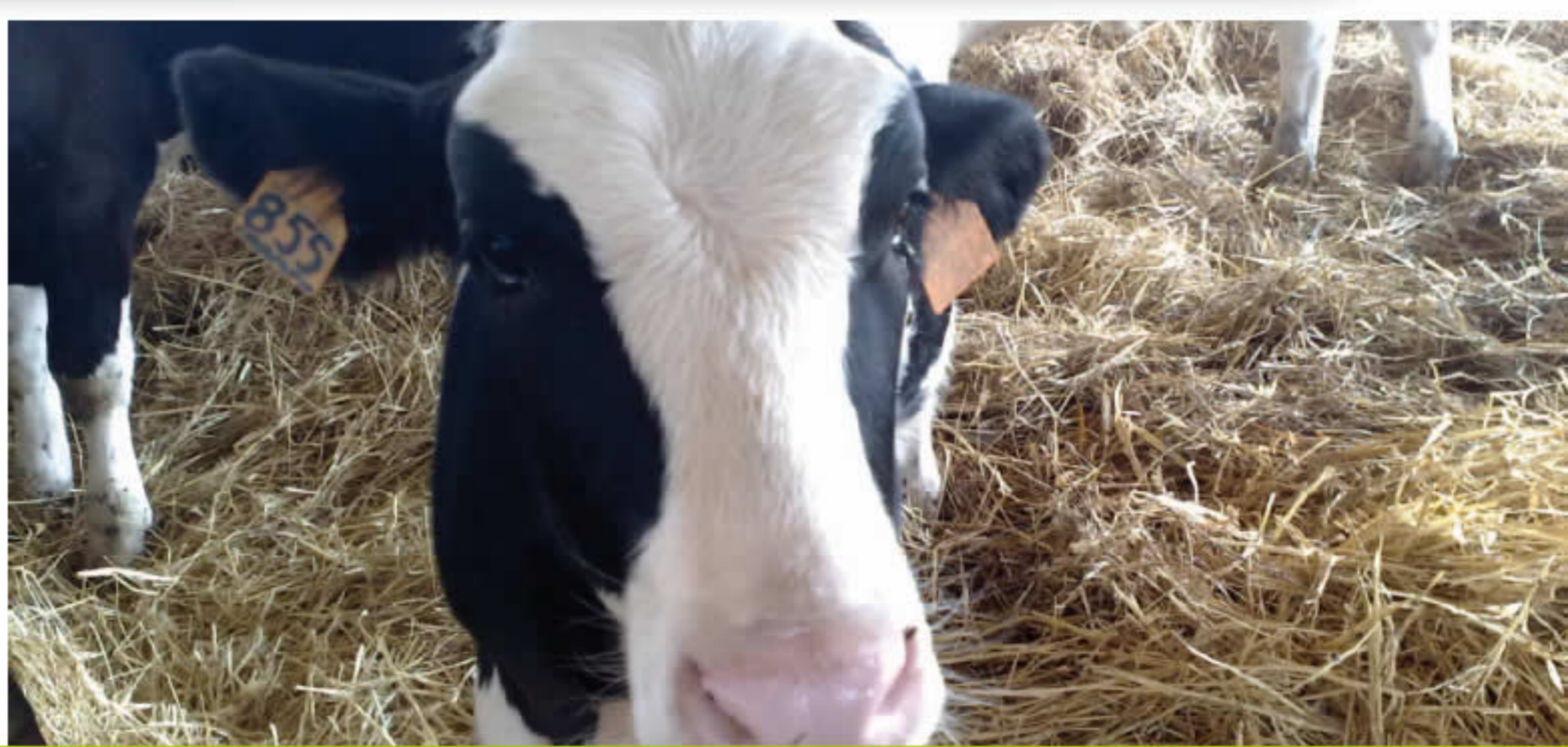




DIAMO UN TAGLIO AI VOSTRI DUBBI.

Tutto ciò che è importante sapere quando si parla di filiera.



LA FILIERA

È l'insieme delle tappe del processo produttivo che concorrono alla formazione, distribuzione, commercializzazione e fornitura di un prodotto agroalimentare. La filiera della carne è così costituita: mangimificio, allevamento, macello, lavorazione, confezionamento ed etichettatura, distribuzione, consumatore. La filiera "controllata e certificata" garantisce il benessere degli animali, la qualità della loro alimentazione e, nelle fasi di macellazione, il controllo igienico-sanitario delle carni. L'analisi della loro composizione chimica viene, inoltre, comunicata al consumatore sotto forma di "informazioni nutrizionali".

LA TRACCIABILITÀ

È il termine che indica il percorso da monte a valle, la possibilità di seguire il processo produttivo dalle materie prime fino al prodotto finito (nel caso della carne, dal mangime alla bistecca che si acquista al supermercato).



LA RINTRACCIABILITÀ

È la possibilità di ripercorrere il processo produttivo a ritroso, da valle a monte, in pratica dal prodotto finito all'origine della materia prima (dalla carne che arriva in tavola all'allevamento).

Ovviamente non si può rintracciare il percorso del prodotto, se prima non sia stato tracciato.

Questo è uno strumento importante per la sicurezza alimentare. Tributa la certezza di poter risalire all'origine della Filiera, di seguirne e registrarne tutto il processo produttivo, rendendo più sicuro l'acquisto e offrendo una sana trasparenza a salvaguardia della scelta, del gusto e della salute dei consumatori.



LEGGETE IL PRODOTTO E FATE LA SCELTA GIUSTA.



ACQUISTARE BUONO E BENE

Un ridotto apporto calorico ed un buon contenuto proteico rendono le carni di Vitello Siciliano Gustibleo particolarmente adatte all'alimentazione di bambini, anziani e di chi segue diete ipocaloriche. Potere e saper scegliere consente, inoltre, di soddisfare maggiormente le proprie esigenze, valorizzando ulteriormente il rapporto qualità-prezzo del prodotto acquistato.

Il Vitello Siciliano Gustibleo offre tante garanzie in più... e c'è più gusto!

INFORMAZIONE NUTRIZIONALE VITELLO SICILIANO GUSTIBLEO

(D. L.vo 77/93)

VALORI MEDI PER 100 g		VALORI DI RIFERIMENTO CoRFilCarni*	
Valore Energetico	kcal	103	94-128
	kJ	434	394-538
Proteine	g	22,6	21,00-24,00
Grassi	g	1,3	1,00-3,50

* Consorzio di Ricerca Filiera Carni: valori medi ricavati dall'analisi di N. 887 campioni di muscolo Longissimus dorsi (Lombata).

GUSTIBLEO, NOI COLTIVIAMO ED ALLEVIAMO GRANDI CERTEZZE.



UNA QUESTIONE DI ETICHETTA E DI GUSTO

Siamo il primo Gruppo siciliano della Distribuzione Organizzata ad avere ideato ed ottenuto un Sistema di Filiera Locale Certificata. Abbiamo voluto offrirvi riconoscibilità e garanzia di sicurezza dei prodotti che caratterizzano e distinguono il nostro territorio. Cominciamo dalla carne di Vitello Siciliano che da oggi grazie al marchio Gustibleo, si sono dotate di un'importante firma ed attestato di riconoscibilità ed hanno ricevuto anche l'autorevole certificazione del Gruppo di Ricerca e Certificazione (GCC) del Consorzio di Ricerca Filiera Carni (CoRFilCarni).

Una filiera controllata e garantita, una rintracciabilità delle carni a portata di "tavola", che finalmente soddisferanno le vostre esigenze di sicurezza e salubrità. Dall'allevamento rispettoso del benessere degli animali, alla alimentazione selezionata; dalla macellazione, dalla commercializzazione nei nostri punti vendita fino alla commestibilità delle carni apprezzate, gustose e molto magre.



I PUNTI VENDITA DOVE TROVARE LE CARNI DI VITELLO SICILIANO GUSTIBLEO:

IPER LE DUNE
C.da Giardinello - Comiso (RG)
Via G.La Pira sn - Ragusa

MAXISTORE DIMEGLIO
Via E. Fieramosca, 230 - Ragusa
Via Fosso Tantillo - Modica (RG)

DIMEGLIO
Via M. Buonarroti, 100 - Ragusa
Via Cecoslovacchia, 4 - Ragusa
Via Ecce Homo, 154 - Ragusa
Via Caboto, sn - Marina di Ragusa (RG)
Via Ottaviano, 38 - Marina di Ragusa (RG)
C.so Ho Chi Min, 38 - Comiso (RG)
Via Magenta, 80 - Pozzallo (RG)
C.da Canestano - Santa Croce Camerina (RG)
Viale Teracati, 103 - Siracusa

Via Dante Alighieri, 12 - Palazzolo A. (SR)
Via R. Sanzio, 51 - Rosolini (SR)

